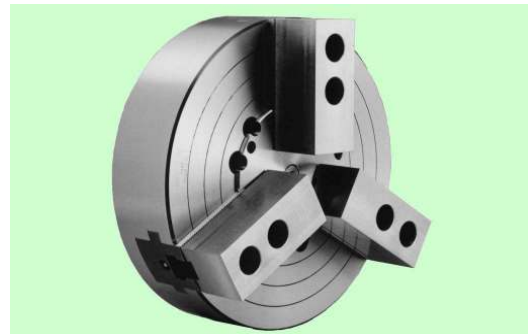


## 直装形 3 爪セレーテッドチャック<A 形> <JIS 規格主軸端用>

## WEDGE-HOOK type 3-JAW POWER CHUCK <JIS A SPINDLE MOUNTING>



仕様 Specifications	形式番号 Series number	H01MA				
		15		18	21	24
		A8-J	A11-J	A11-J	A11-J	A11-J
JIS A 主軸端番号 JIS A Spindle No.		8	11	11	11	11
セレーションピッチ Serration pitch	mm	3	3	3	3	3
爪のストローク(直径にて) Jaw movement (Dia)	mm	18.6	18.6	18.6	18.6	18.6
プランジャストローク Plunger stroke (シリンダストローク) (Cylinder stroke)	mm	35	35	35	35	35
最大・最小把握径(外径) Recommended outside chucking diameter for standard soft blank jaws	最大 Max.	mm	381	457	530	610
	最小 Min.	mm	60	60	110	110
最高使用回転数 Max. Speed	r/min	2100	1700	1500	1200	
許容シリンダ力 Max. input force	kN	73.5	73.5	98.1	98.1	
把握力 Clamping force at Max. input force (Total jaw force)	kN	147	147	194	194	
慣性モーメント Moment of inertia J	注1 Note1 kg·m <sup>2</sup>	1.78	3.45	6.85	11.63	
質量 Weight with standard soft blank jaws	kg	98	132	195	250	
対応シリンダ Matching cylinder						
HH4C	形式番号 Series number	200	200	200	200	
	最高使用圧力 Max. pressure to operate chuck	MPa	2.5	2.5	3.3	3.3

- 注: 1. この値の 4 倍が GD<sup>2</sup> に相当します。  
 2. 回転シリンダの最高回転数が低い場合には、その回転数に合わせてください。  
 3. 把握爪の寸法は標準生爪寸法表を参照願います。  
 Note: 1. The four times of this value is equivalent to GD<sup>2</sup>.  
 2. When the Max. speed of a rotating cylinder is lower than that a chuck, observe that of a rotating cylinder.  
 3. The dimensions of top jaws are on the pages of "Standard soft blank jaw".

記号 Symbol	形式番号 Series number	H01MA				
		15		18	21	24
		A8-J	A11-J	A11-J	A11-J	A11-J
JIS A 主軸端番号 JIS A Spindle No.		8	11	11	11	11
A		381	457	530	610	
B		225	280	280	280	280
C		139.719	196.869	196.869	196.869	196.869
D		20	20	20	20	20
E		125	125	140	140	
F		171.4	235	235	235	235
G		M16	M20	M20	M20	M20
H		22.5	26	26	31	31
J		M27 × 3		M27 × 3	M30 × 3.5	M30 × 3.5
J1		65	65	65	65	65
K		50	50	55	55	55
L	Max.	35	35	35	35	
	Min.	0	0	0	0	
N	Max.	74.5	74.5	101.5	101.5	
	Min.	65.2	65.2	92.2	92.2	
O	Max.	54.5	90.5	100.5	136.5	
	Min.	18	18	18	18	
P		10	10	10	10	
R		30°	30°	30°	30°	
S1		85.7	117.5	117.5	117.5	117.5
S2		24.2	29.4	29.4	29.4	29.4
S3		8	10	10	10	10
T1		175	175	220	220	
T2		7	7	7	7	
W		63	63	75	75	
X		78	78	78	78	

### 形番表示方法 Model Coding

