

## 回転エアシリンダ <注水形>

### ROTATING AIR CYLINDER with COOLANT CONNECTION

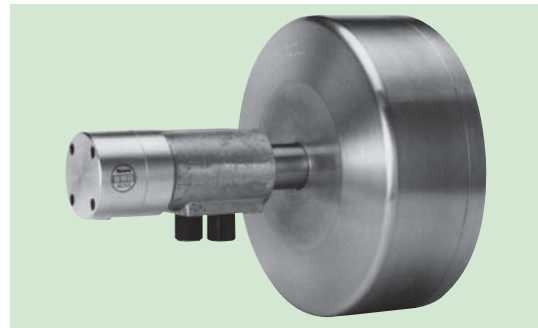
#### 特長 Technical features

1. 着座確認や主轴内クーラントに使用できる回転継手を内蔵しています。
2. 作動確認のためのドッグ取付用溝を設けています。
1. Has a built-in rotary joint that can be used for checking the seating or for spindle coolant.
2. Dog mounting groove is provided for checking operation.

仕様 Specifications	形式番号 Series number	H06C				
		100	150	(175)	(200)	(250)
ピストン面積 Effective piston area	cm <sup>2</sup>					
	押側 Extend	68.9	167.1	230.8	304.5	481.3
	引側 Retract	68.9	167.1	230.8	304.5	481.3
ピストンストローク Piston stroke	mm	15	15	15	20	25
最高使用回転数 Max. Speed	r/min	3500	3500	3500	3500	3000
最高使用圧力 Max. pressure	MPa	0.8	0.8	0.8	0.8	0.8
慣性モーメント Moment of inertia J	kg·m <sup>2</sup>	0.013	0.040	0.063	0.12	0.21
質量 Weight	kg	6.5	10	12	17	25
空気漏洩量 Air leakage	L/s	0.40	0.40	0.40	0.40	0.40
注水部仕様 Specifications of coolant connection						
使用流体 Fluid		圧縮空気またはクーラント Compressed air or coolant				
最高使用圧力 Max. pressure	MPa	0.5				
	空気 Air					
	切削水 Coolant					

- 注：1. この値の4倍がGD<sup>2</sup>に相当します。  
 2. クーラント供給ポートからエアを供給させる時は、微量のオイルミストを混入させてください。  
 Note: 1. The four times of this value is equivalent to GD<sup>2</sup>.  
 2. When supplying compressed air from the coolant port, a little oil mist should be contained.

注：( )の形式は受注生産です。  
 Note: Parenthesized models are made to order.



記号 Symbol	形式番号 Series number	H06C				
		100	150	(175)	(200)	(250)
A	内径 I.D.	100	150	175	200	250
B		130	186	210	234	290
C		105	160	160	160	160
D		80	130	130	130	130
E	h7	65	110	110	110	110
G1	Max.	27	29	29	54	59
	Min.	12	14	14	34	34
G2	Max.	30	30	30	35	40
	Min.	15	15	15	15	15
H		7	9	9	9	9
J		80	88	88	98	118
L	深サ Depth	M10 -17	M10 -17	M10 -17	M10 -19	M12 -23
M1		25	25	25	27	35
M4		32	32	32	32	32
M5		10	10	10	16	16

