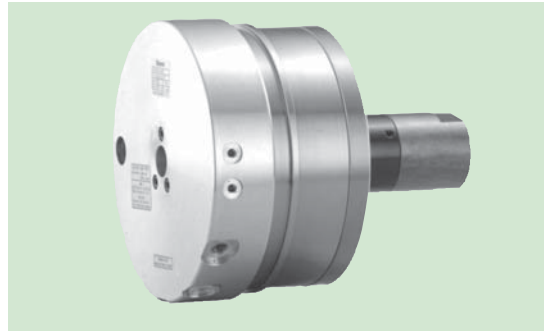


C1SA

短寸形回転油圧シリンダ<逆止弁付>

SHORT type

ROTATING HYDRAULIC CYLINDER



C1SB

短寸形回転油圧シリンダ<逆止弁付・注水形>

SHORT type

ROTATING HYDRAULIC CYLINDER

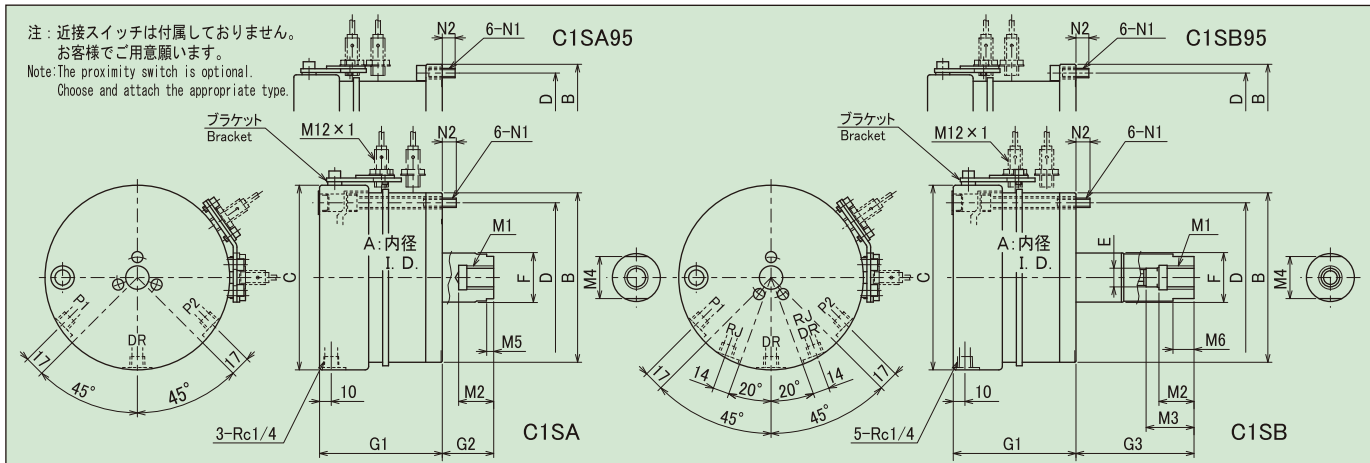
with COOLANT CONNECTION

特長 Technical features

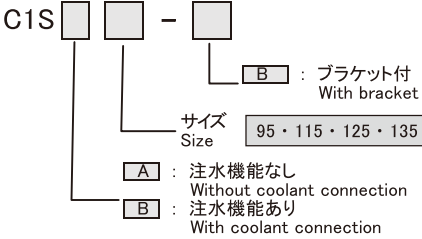
- 従来形式のHH63C/HH64C形と取付互換。
(ただし、配管ポートの位置と角度は除きます。)
- 作動確認のための近接スイッチ装着用のブラケットをオプションで用意しています。
- C1SB形は着座確認や主軸内クーラントに使用できる回転継手を内蔵しています。
- C1SB形にはRJDRポートを設け、メカニカルシールの状態が確認できます。
- 安全対策用の逆止弁を内蔵しています。

仕様 Specifications	形式番号 Series number	C1SA・C1SB				
		95	115	125	135	
ピストン面積 Effective piston area	cm ² 押側 Extend	51.2	84.2	100.7	121.1	
	引側 Retract	57.0	90.0	100.7	121.1	
ピストンストローク Piston stroke	mm	15	20	20	25	
最高使用回転数 Max. Speed	r/min	6000	6000	5000	5000	
最高使用圧力 Max. pressure	MPa	3.5	3.5	3.5	3.5	
C1SA	慣性モーメント Moment of inertia J	kg・m ²	0.016	0.024	0.046	0.048
	質量 Weight	kg	9	10	14	15
C1SB	慣性モーメント Moment of inertia J	kg・m ²	0.016	0.025	0.046	0.048
	質量 Weight	kg	9	11	15	15
総ドレナ量 Total leakage	L/min	0.35	0.35	0.35	0.35	
注水部仕様 Specifications of coolant connection						
使用流体 Fluid		圧縮空気またはクーラント Compressed air or coolant				
最高使用圧力 Max. pressure	MPa	0.5 クーラント Coolant 0.8				

- 注: 1. この値の4倍がGD²に相当します。
2. ISO VG32, 油圧力: 3.0MPa, 出口油温: 50°C
Note: 1. The four times of this value is equivalent to GD².
2. ISO VG32, Pressure: 3.0MPa, Oil temperature at the exit port: 50°C



形番表示方法 Model Coding



すべての形式に逆止弁を内蔵しています。
All models of C1SA/C1SB have built-in check valves.

記号 Symbol	形式番号 Series number	C1SA・C1SB			
		95	115	125	135
A	内径 I.D.	95	115	125	135
B	h7	145	145	168	168
C		127	158	180	184
D		130	128	145	150
E	H8	16	16	16	16
F		42	42	53	53
G1	Max.	142	125	128	136
	Min.	127	105	108	111
G2	Max.	27	44	39	49
	Min.	12	24	19	24
G3	Max.	84	101	98	108
	Min.	69	81	78	83
M1		M20×2.5	M20×2.5	M20×2.5	M24×3
M2		30	30	30	35
M3		41	41	41	46
M4		36	36	45	45
M5		6	6	6	13
M6		18	18	18	18
N1		M8	M8	M10	M10
N2		11	12	16	16

注: C1SA125, C1SA135は受注生産です。
Note: C1SA125, C1SA135 are made to order.