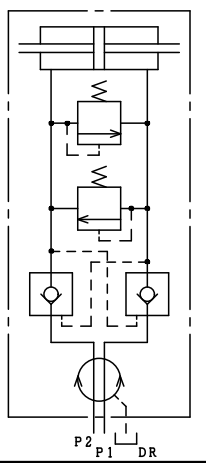


取付ボルトの傍らには凹印があります。それ以外は本品を構成しているボルトですので注意して下さい。

図示のように余裕を持たせたフォークを用いて回り止めを設けて下さい。

油圧回路図



外注先コード
図面配布部数
06
31
32
38
43
51
62A
62B
68
71
76
81
計

仕 様		記
シリンダ形番	C1FB90	1. 配管材はシリンダや分配器に無理な力が掛からないようフレキシブルホースを使用して下さい。 2. 分配器は機台に固定せず、図示のような余裕を持たせたフォークを用いて回り止めを設けて下さい。 3. 使用油圧力は当シリンダ単体での値です。チャックの仕様欄で指示された値に合わせて使用して下さい。 4. 下向きの立形で使用する場合、オイルシールとベアリングの潤滑のためドレンホースを分配器上端よりも上方に一旦持ち上げるように配管して下さい。
シリンダ内径	90 mm	
ピストンストローク	20 mm	
受圧面積	押側 52.3 cm ² 引側 51.1 cm ²	
使用油圧力	最大 3.5 MPa 常用	
最高使用回転数	5000 r/min	
質量	12 kg	
慣性モーメント	この値の4倍(IGD ²)に相当します。 0.017 kg・m ²	
総ドレン量	油圧力: 3.0 MPa 油温: 50℃ (出口) 回転数: 最高使用回転数 粘度: ISO VG32相当 2.4 L/min	
ドレンポート許容背圧: 0.015 MPa		
つりあい量: シリンダ外周にて1.7g以下。(JIS B0905 8mmφ相当)		
(1 kN=101.97 kgf, 1 MPa=10.197 kgf/cm ²)		

5					
4					
3					
2					
1					
符号	訂正記事	承認日付	承認	点検	担当

納入先		○計画図	●納入仕様図
		○見積図	○製作図
承認 APPROVED	点検 CHECKED	担当 DESIGNED	名称 TITLE
日付	日付	日付	回転油圧シリンダ
			図番 DRAWING NO. B-5230B

