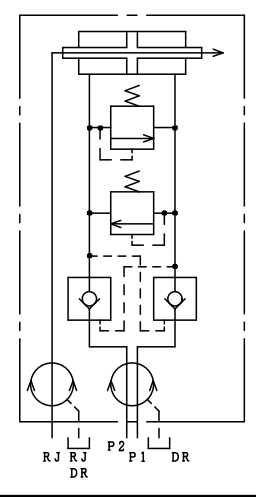
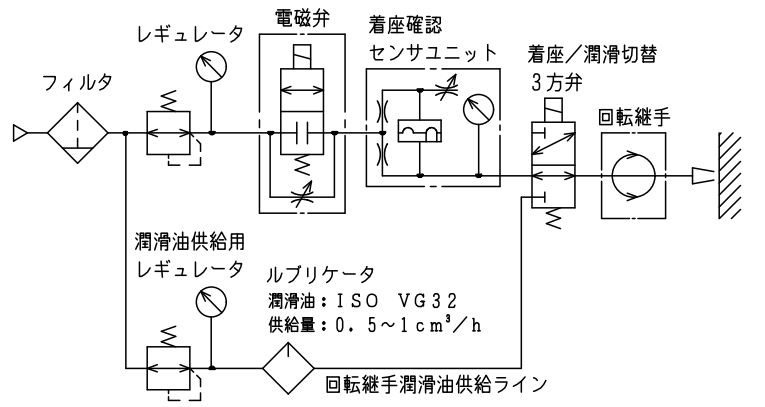


図示のように余裕を持たせたフォークを用いて回り止めを設けて下さい。

内部回路図



回転継手シール面潤滑方法の例



外注先コード
図面配布部数
90
91
93
94
95
96
97
98
99
M
W
接 触
品・機
生 産
検 査
設 計
計

仕 様		回 転 継 手 部 仕 様		記
シリンダ形番	C1SB95	使用流体	空気またはクーラント (*1)	1. 配管材はシリンダや分配器に無理な力が掛からないようフレキシブルホースを使用して下さい。
シリンダ内径	95 mm	最高使用圧力	空気 0.5 MPa クーラント 0.8 MPa	2. 分配器は機台に固定せず、図示のような余裕を持たせたフォークを用いて回り止めを設けて下さい。
ピストンストローク	15 mm			3. 使用油圧力は当シリンダ単体での値です。チャックの仕様欄で指示された値に合わせて使用して下さい。
受圧面積	押側 51.2 cm <sup>2</sup> 引側 57.0 cm <sup>2</sup>			4. R J D R ポートより漏れが生じた場合は、取扱説明書を参照してメカニカルシールを交換して下さい。
使用油圧力	最大 3.5 MPa 常用			
最高使用回転数	6000 r/min			
質量	9 kg			
慣性モーメント	この値の4倍 (kgD <sup>4</sup> ) に相当します。 0.016 kg・m <sup>2</sup>			
総ドレン量	油圧力: 3.0 MPa 油温: 50℃ (出口) 回転数: 最高使用回転数 粘度: ISO VG32相当 0.35 L/min			
ドレンポート許容背圧: 0.015 MPa				
不つりあい量: シリンダ外周にて1.5g以下。(JIS B0905 8 mmφ相当)				
(1 kN=101.97 kgf, 1 MPa=10.197 kgf/cm <sup>2</sup> )				

5					
4					
3					
2					
1					
符号	訂正記事	承認日付	承認	点検	担当

納入先	○ 計画図	● 納入仕様図
	○ 見積図	○ 製作図
尺度 SCALE 1:1	C1SB95	
承認 APPROVED	点検 CHECKED	担当 DESIGNED
日付	日付	日付
名称 TITLE 回転油圧シリンダ		
図番 DRAWING NO. B-5208D		
<b>豊和工業株式会社</b> <b>HOWA MACHINERY, LTD.</b>		

除去加工品	m	c
0.5以上 347F	±0.1	±0.2
36℃ス	±0.1	±0.3
6・30	±0.2	±0.5
30・120	±0.3	±0.8
120・400	±0.5	±1.2
400・1000	±0.8	±2.0
鋼 鉄 品	精 鍛	並 鍛
ア ル ミ ニ ウ ム 品	B 級	C 級

