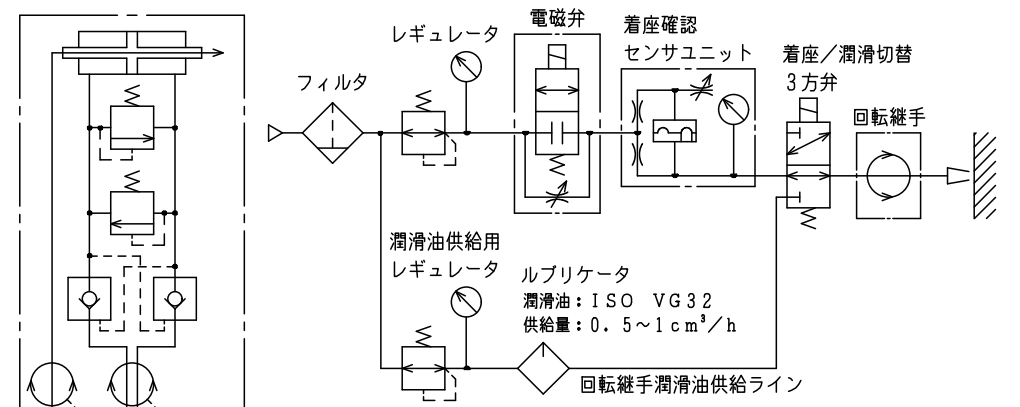


図示のように余裕を持たせたフォークを用いて回り止めを設けて下さい。

内部回路図

回転継手シール面潤滑方法の例



外注先コード
図面配布部数
06
31
32
38
43
51
62A
62B
68
71
76
81
計

仕 様		回 転 継 手 部 仕 様		記
シリンダ形番	C1SB135	使用流体	空気またはクーラント (*1)	1. 配管材はシリンダや分配器に無理な力が掛からないようフレキシブルホースを使用して下さい。 2. 分配器は機台に固定せず、図示のような余裕を持たせたフォークを用いて回り止めを設けて下さい。 3. 使用油圧力は当シリンダ単体での値です。チャックの仕様欄で指示された値に合わせて使用して下さい。 4. R J D R ポートより漏れが生じた場合は、取扱説明書を参照してメカニカルシールを交換して下さい。
シリンダ内径	135 mm	最高使用圧力	空気 0.5 MPa クーラント 0.8 MPa	
ピストンストローク	25 mm			
受圧面積	押側 121.1 cm² 引側 121.1 cm²			
使用油圧力	最大 3.5 MPa 常用			
最高使用回転数	5000 r/min			
質量	15 kg			
慣性モーメント	この値の4倍(GD²)に相当します。 0.048 kg・m²			
総ドレン量	0.35 L/min			
	油圧力: 3.0 MPa 油温: 50℃ (出口) 回転数: 最高使用回転数 粘度: ISO VG32相当			
	ドレンポート許容背圧: 0.015 MPa			
	不つりあい量: シリンダ外周にて2.4 g以下。(JIS B0905 8 mmφ相当)			
	(1 kN=101.97 kgf, 1 MPa=10.197 kgf/cm²)			

5					
4					
3					
2					
1					
符号	訂正記事	承認日付	承認	点検	担当

納入先	○ 計画図	● 納入仕様図
	○ 見積図	○ 製作図
尺度 SCALE 1:1	C1SB135	
承認 APPROVED	点検 CHECKED	担当 DESIGNED
日付	日付	日付
名称 TITLE 回転油圧シリンダ		
図番 DRAWING NO. B-5204E		
豊和工業株式会社 HOWA MACHINERY, LTD.		

