

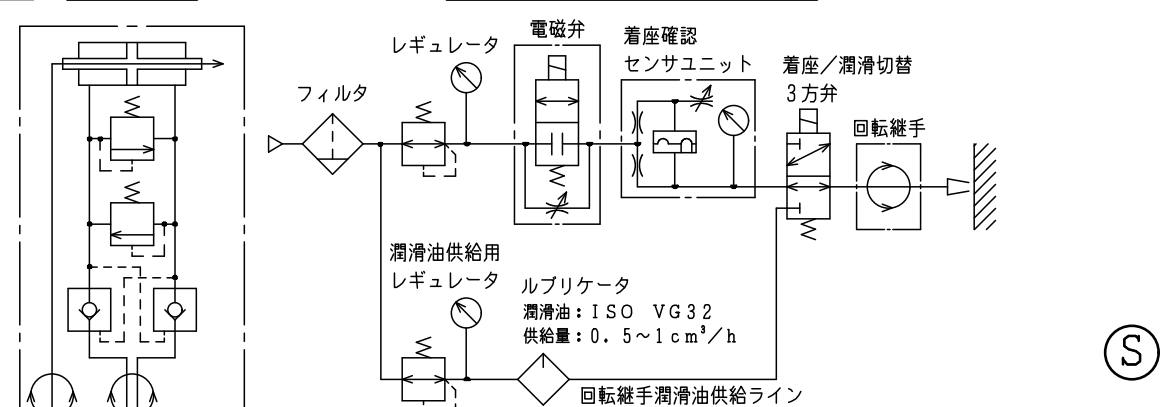
図示のように余裕を持たせたフォークを用いて回り止めを設けて下さい。

内部回路図

回転継手シール面潤滑方法の例

外注先コード
図面配布部数
90
91
93
94
95
96
97
98
99
M
W
接 触
品・機
生 産
検 査
設 計
計

仕 様		回 転 継 手 部 仕 様		記
シリンダ形番	C1SB115	使用流体	空気またはクーラント (*1)	1. 配管材はシリンダや分配器に無理な力が掛からないようフレキシブルホースを使用して下さい。 2. 分配器は機台に固定せず、図示のような余裕を持たせたフォークを用いて回り止めを設けて下さい。 3. 使用油圧力は当シリンダ単体での値です。チャックの仕様欄で指示された値に合わせて使用して下さい。 4. R J D R ポートより漏れが生じた場合は、取扱説明書を参照してメカニカルシールを交換して下さい。
シリンダ内径	115 mm	最高使用圧力	空気 0.5 MPa クーラント 0.8 MPa	
ピストンストローク	20 mm			
受圧面積	押側 84.2 cm ² 引側 90.0 cm ²			
使用油圧力	最大 3.5 MPa 常用	1. 着座確認用エア回路には、シール面潤滑のため、図示のような方法で潤滑油を供給してください。 (潤滑油: ISO VG32, 供給量: 0.5~1cm ³ /h)		
最高使用回転数	6000 r/min	(*1) その他の流体については弊社にお問い合わせ下さい。		
質量	11 kg			
慣性モーメント	この軸の4倍GD ² に相当します。 0.025 kg・m ²			
総ドレン量	0.35 L/min			
ドレンポート許容背圧: 0.015 MPa				
不つりあい量: シリンダ外周にて1.5g以下。(JIS B0905 8 mm/φ相当)				
(1 kN=101.97 kgf, 1 MPa=10.197 kgf/cm ²)				



納入先	○ 計画図	● 納入仕様図
	○ 見積図	○ 製作図
尺 度 SCALE 1:1	C1SB115	
承認 APPROVED	点検 CHECKED	担当 DESIGNED
日付	日付	日付
回 転 油 圧 シ リ ン ダ		
図 番 DRAWING NO. B-5200D		
豊和工業株式会社 HOWA MACHINERY, LTD.		

符号	訂正記事	承認日付	承認	点検	担当

除去加工品	m	c
0.5以上 347F	±0.1	±0.2
3φCS 6	±0.1	±0.3
6φ 30	±0.2	±0.5
30φ 120	±0.3	±0.8
120φ 400	±0.5	±1.2
400φ 1000	±0.8	±2.0
鋼 鉄 品	精 査	並 級
ア ル ミ 品	B 級	C 級

