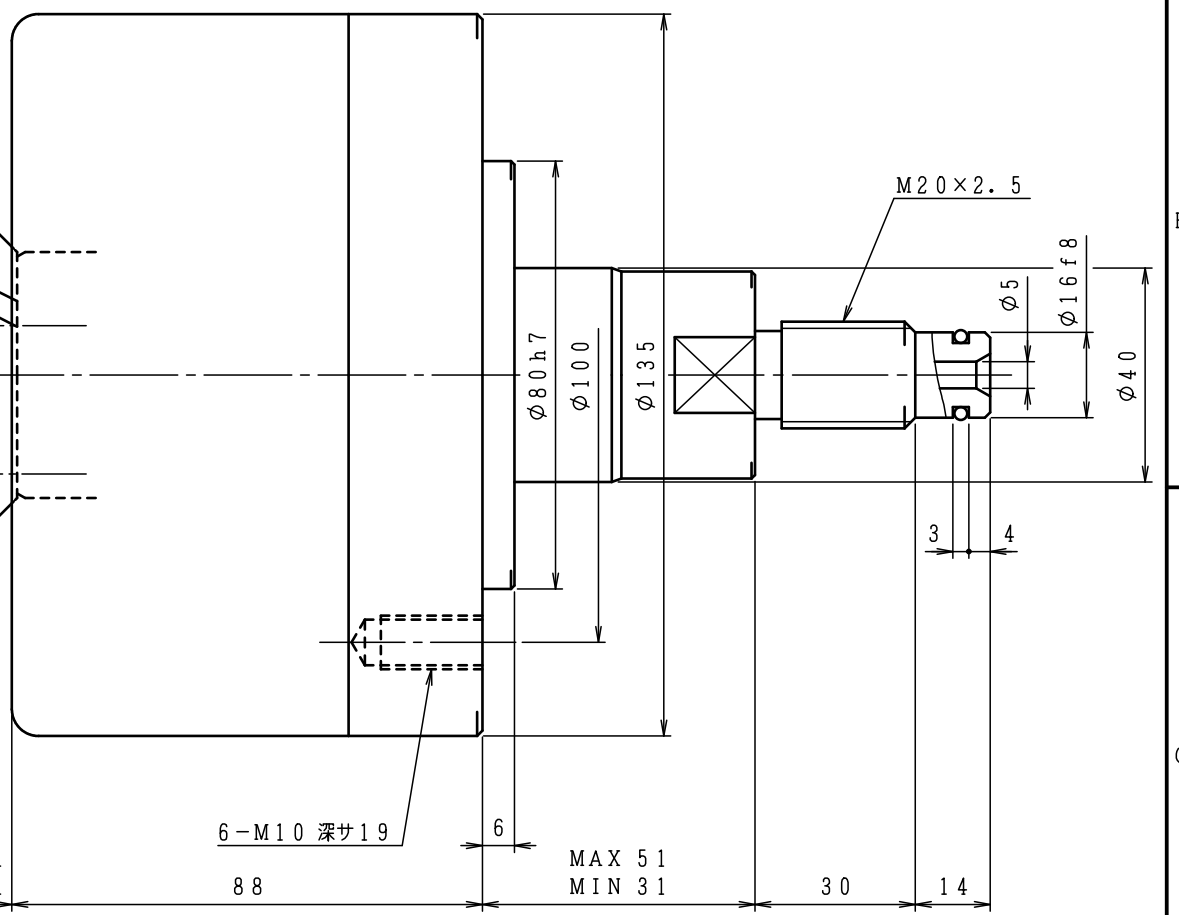
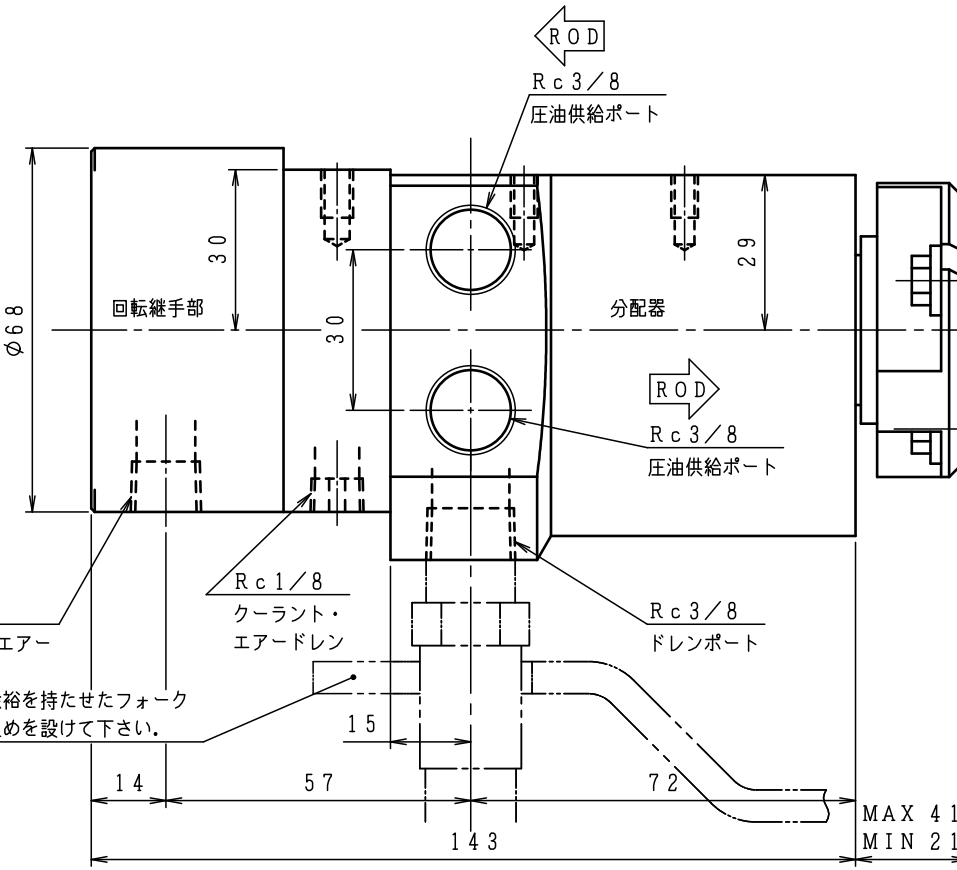
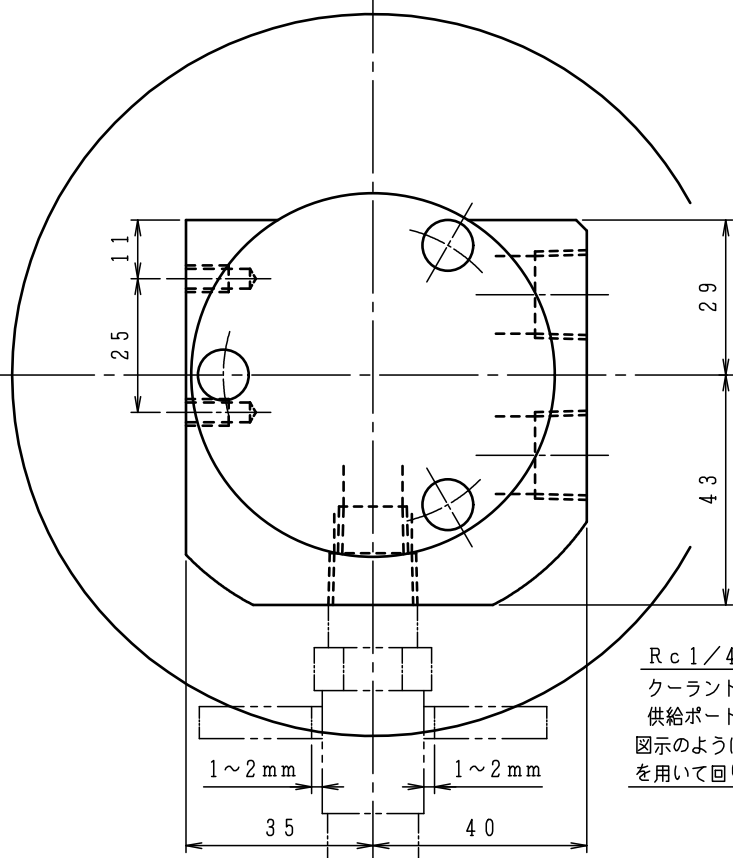
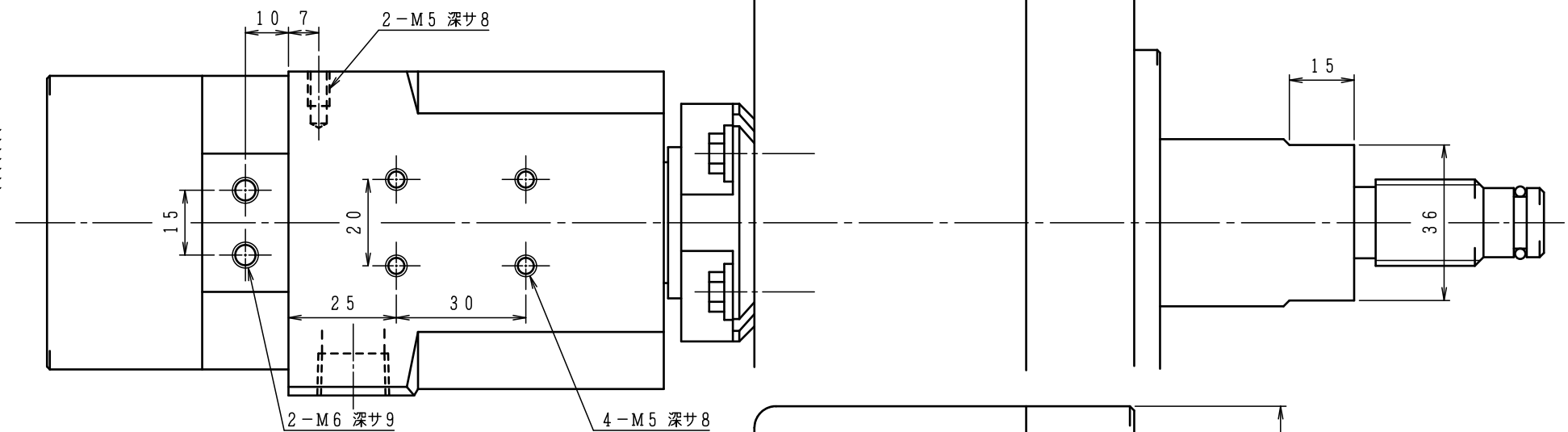
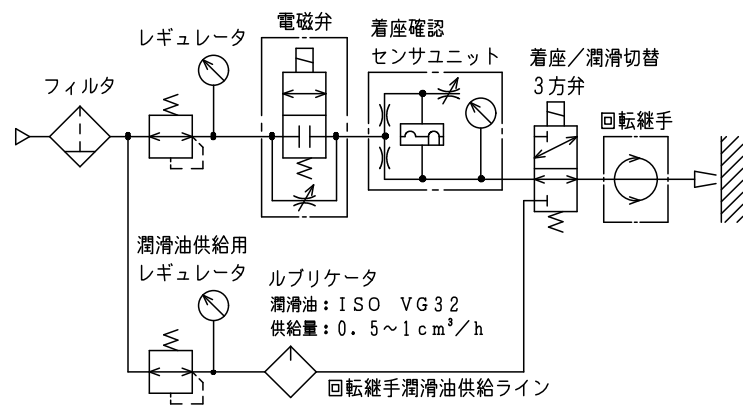


回転継手シール面潤滑方法の例



外注先コード	
図面配布部数	90
	91
06	93
	94
	95
31	96
32	97
38	98
43	99
51	M
62A	技 術
62B	品 検
68	
71	生 産
76	査 定
81	設 計

仕 様		回 転 継 手 部 仕 様		記
シリンダ形番	HH62C100	使用流体	エアまたはクーラント	1. 配管材はシリンダや分配器に無理な力が掛からないようフレキシブルホースを使用して下さい。 2. 分配器は機台に固定せず、図示のような余裕を持たせたフォークを用いて回り止めを設けて下さい。 3. 使用油圧力は当シリンダ単体での値です。チャックの仕様欄で指示された値に合わせて使用して下さい。 4. 配管を行う前に、Rc 1/4ポート（クーラント・エア供給ポート）にISO VG32相当のオイルを、約4mL注入して下さい。 5. クーラント・エアードレン穴より漏れが生じた時は、回転継手の寿命ですから新品に交換願います。またRc 1/8のプラグには中心にφ3の穴が設けてありますが、この穴は絶対に塞がないようにして下さい。
シリンダ内径	100 mm	最高使用圧力	エア クーラント 0.5 MPa	
ピストンストローク	20 mm			
受圧面積	押側 60.9 cm ² 引側 65.0 cm ²			
使用油圧力	最大 3.4 MPa 常用			
最高使用回転数	5000 r/min			6. 着座確認用エアの場合、エア回路にはシール面潤滑のため図示例のような方法で潤滑油を供給して下さい。 7. クーラント回路には、機能に有害な切粉が混入しないようにフィルタを設置して下さい。（推奨25μm） （その他の流体については弊社にお問い合わせ下さい。）
質 量	7 kg			
慣性モーメント	この値の4倍 ¹⁾ に相当します。 0.010 kg・m ²			
総ドレン量	0.35 L/min 油圧力: 3.0 MPa 油温: 50℃ (出口) 回転数: 最高使用回転数 粘度: ISO VG32相当			
ドレンポート許容背圧	0.015 MPa			
不つりあい量	シリンダ外周にて1.8g以下。(JIS B0905 8mmφ相当)			
(1 kN=101.97 kgf, 1 MPa=10.197 kgf/cm ²)				

納入先		○計画図	●納入仕様図
		○見積図	○製作図
尺 度 SCALE 1:1	名 称 TITLE	HH62C100	
承認 APPROVED	点検 CHECKED	担当 DESIGNED	名称 TITLE
日付	日付	日付	逆止弁付回転油圧シリンダ (注水形)
図番 DRAWING NO. B-5155D			
豊和工業株式会社 HOWA MACHINERY, LTD.			

