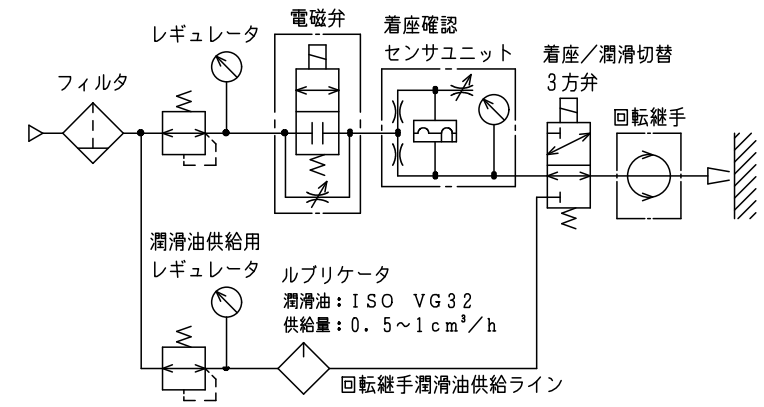


回転継手シール面潤滑方法の例

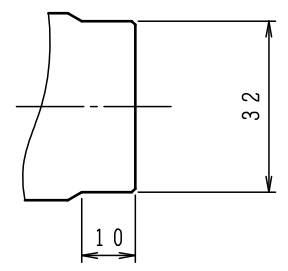


外注先コード	
図面配布部数	90
	91
	93
	94
	95
	96
	97
	98
	99
	M
62A	技術
62B	品・機
68	
71	生産
76	査定
81	設計
	計

仕 様		回 転 継 手 部 仕 様	
シリンダ形番	H06C175	使用流体	エアまたはクーラント
シリンダ内径	175 mm	最高使用圧力	エア 0.5 MPa クーラント
ピストンストローク	15 mm		
受圧面積	押側 230.8 cm ² 引側 230.8		
使用空気圧力	最大 0.8 MPa 常用		
最高使用回転数	3500 r/min		
質量	12 kg		
慣性モーメント	この軸の4軸(φD ⁴)に相当します。 0.063 kg・m ²		
空気漏洩量	0.40 L/sec (A.N.R.)		
不つりあい量	シリンダ外周にて 2g以下。(JIS B0905 8 mm/s相当)		
	(1 kN=101.97 kgf, 1 MPa=10.197 kgf/cm ²)		

6. 排気ポートよりクーラントまたはエアの漏れが生じた時は、回転継手の寿命です。新品に交換願います。またM5のタップが設けてありますが、このタップ穴は絶対に塞がないようにして下さい。
7. 配管を行う前に、Rc1/4ポート(クーラント・エア供給ポート)にISO VG32相当のオイルを、約4mL注入して下さい。
8. 着座確認用エアの場合、エア回路にはシール面潤滑のため図示例のような方法で潤滑油を供給して下さい。(潤滑油: ISO VG32, 供給量: 0.5~1cm³/h)
9. クーラント回路には、機能に有害な切粉が混入しないようにフィルタを設置して下さい。(推奨25μm)(その他の流体については弊社にお問い合わせ下さい。)

5					
4					
3					
2					
1					
符号	訂正記事	承認日付	承認	点検	担当



納入先		○計画図	●納入仕様図
		○見積図	○製作図
尺度	1:1	H06C175	
承認 APPROVED	点検 CHECKED	担当 DESIGNED	名称 TITLE
日付	日付	日付	回転エアシリンダ(注水形)
図番 DRAWING NO. B-5128C		豊和工業株式会社 HOWA MACHINERY, LTD.	

