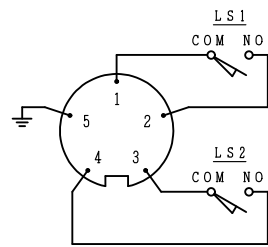
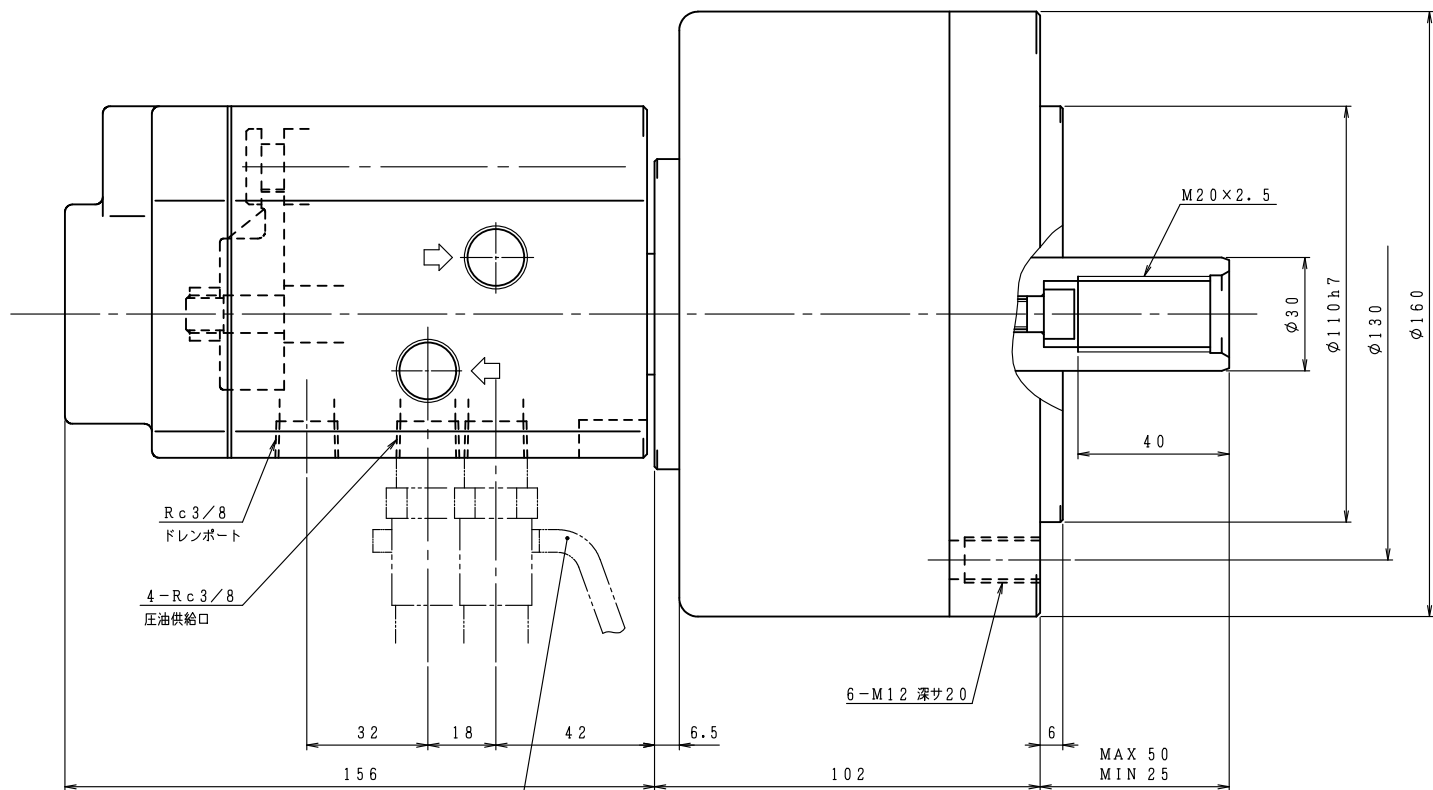
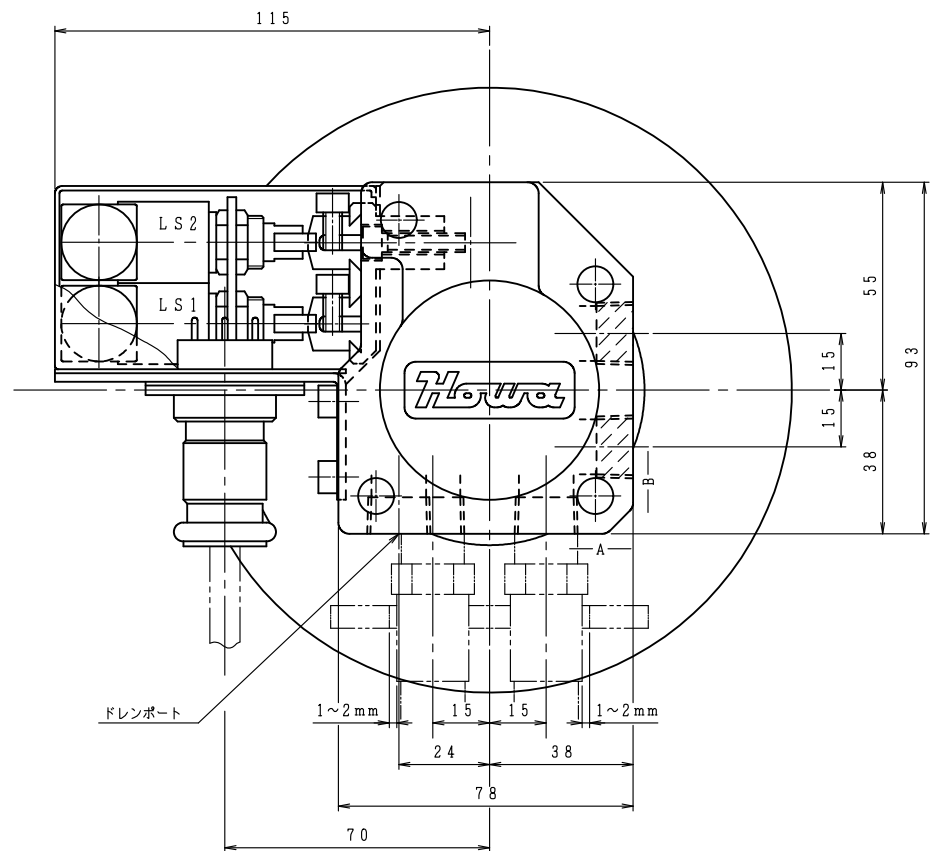
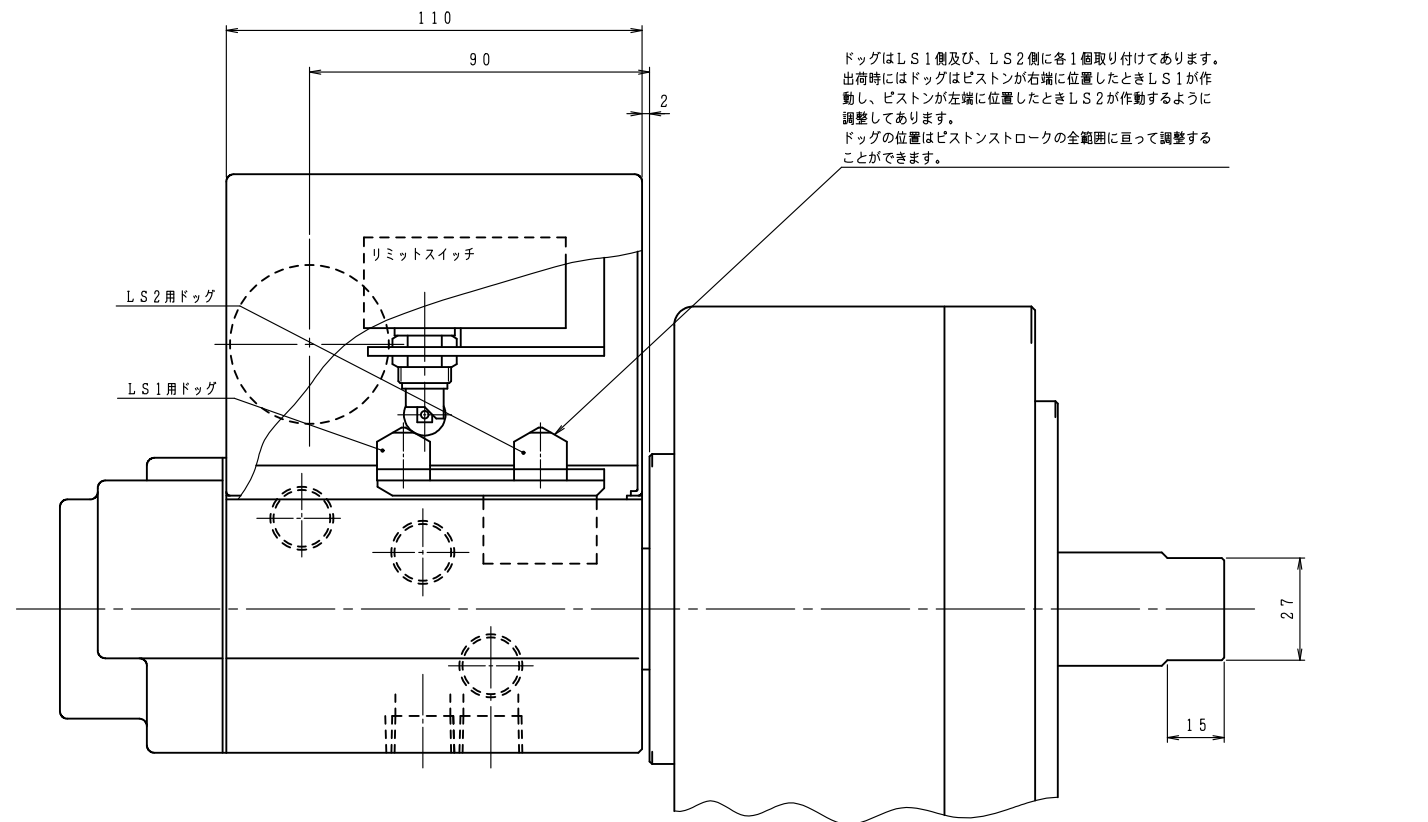


スイッチボックス回路図



ドッグはLS1側及び、LS2側に各1個取り付けてあります。
出荷時にはドッグはピストンが右端に位置したときLS1が作
動し、ピストンが左端に位置したときLS2が作動するように
調整してあります。
ドッグの位置はピストンストロークの全範囲に亘って調整する
ことができます。



図示のように余裕を持たせたフォーク
を用いて回り止めを設けて下さい。

仕 様		リミットスイッチ仕様		記
シリンダ形番	HH11C125	メ	カ	オムロン(株)
シリンダ内径	125 mm	形	番	ZC-Q2255
ピストンストローク	25 mm	最 大 電 圧	AC 250V	2. 分配器は機台に固定せず、図示のような余裕を持たせたフォークを用いて回 り止めを設けて下さい。
受 圧 面 積	押側	119.5	cm ²	10A (250V時)
	引側	114.0	cm ²	
使用油圧力	最大	3.4	MPa	3. コネクタにはコードを付属いたしませんので、貴社にてご用意願います。
	常用			4. 配管ポートはA面、B面のどちらでも使用できます。
最高使用回転数	5000 r/min	メ	カ	(株) 七星科学研究所
質 量	9.5 kg	プ	ラ	グ
慣性モーメント	0.020 kg·m ²	レ	セ	ブ
	0.35 L/min	タ	ク	ル
				NCS-255-P
				NCS-255-R (丸フランジ)
総ドレン量	油圧力: 3.0 MPa 油温: 50℃ (出口) 回転数: 最高使用回転数 粘度: ISO VG32相当			
ドレンポート許容背圧	0.015 MPa			
	(1 kN=101.97 kgf, 1 MPa=10.197 kgf/cm ²)			

除去加工品	寸 法	公差
0.5H7	10H7	±0.015
36CA	6	±0.015
6	38	±0.015
30	125	±0.015
120	125	±0.015
480	100	±0.015

納 入 先	計 画 図	製 入 住 持 図
	見 積 図	製 作 図
尺 寸 1:1	尺 寸 1:1	尺 寸 1:1
APPROVED	CHECKED	DESIGNED
日 付	日 付	日 付
回 転 油 圧 シ リ ン ダ (ス イ ッ チ 付)		
図 番 DRAWING NO. B-5122B		
製 造 者		
訂 正 記 事		
承認日付	承認	担当
HOWA MACHINERY, LTD.		