

図示のように余裕を持たせたフォークを用いてハウジングの回り止めを設けて下さい。(1~2mmのすきまを持たせること)

MAX 43  
MIN 13

MAX 30  
MIN 0

外注先コード

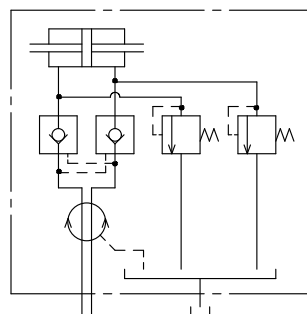
図面配布部数	仕様	記
30	シリンダ形番 C1TA190	1. 配管材はシリンダや分配器に無理な力が掛からないようフレキシブルホースを使用して下さい。
31	シリンダ内径 190 mm	2. ドレンポートは上図のように垂直になるようにし、背圧が発生しないようにしてドレンを油圧ユニットに回収して下さい。
32	ピストンストローク 30 mm	3. ハウジングは機台に固定せず、図示のような余裕を持たせたフォークを用いて回り止めを設けて下さい。
33	受圧面積 押側 205.0 cm <sup>2</sup>	4. 立形の機台には使用しないで下さい。
34	引側 188.5 cm <sup>2</sup>	5. ハウジングにはスラスト力を掛けないようにして下さい。
35	使用油圧力 最大 3.5 MPa	6. 使用油圧力は当シリンダ単体での値です。チャックの仕様欄で指示された値に合わせて使用して下さい。
36	常用 4.2 L/min	
37	最高使用回転数 4500 r/min	
38	質量 27 kg	
39	慣性モーメント C=0.04kgm <sup>2</sup> (C=0.04kgm <sup>2</sup> )	
40	総ドレン量 油圧力: 3.0 MPa	
41	油温: 50℃ (出口)	
42	回転数: 最高使用回転数	
43	粘度: ISO VG32相当	
44	不つりあい量: シリンダ外周にて2.8g以下。(2.8g以下)	

除去加工品	仕様	記
0.5H7	SH7 ±0.1	
0.5H8	SH8 ±0.1	
0.5H9	SH9 ±0.1	
0.5H10	SH10 ±0.1	
0.5H11	SH11 ±0.1	
0.5H12	SH12 ±0.1	
0.5H13	SH13 ±0.1	
0.5H14	SH14 ±0.1	
0.5H15	SH15 ±0.1	
0.5H16	SH16 ±0.1	
0.5H17	SH17 ±0.1	
0.5H18	SH18 ±0.1	
0.5H19	SH19 ±0.1	
0.5H20	SH20 ±0.1	

除去加工品	仕様	記
0.5H7	SH7 ±0.1	
0.5H8	SH8 ±0.1	
0.5H9	SH9 ±0.1	
0.5H10	SH10 ±0.1	
0.5H11	SH11 ±0.1	
0.5H12	SH12 ±0.1	
0.5H13	SH13 ±0.1	
0.5H14	SH14 ±0.1	
0.5H15	SH15 ±0.1	
0.5H16	SH16 ±0.1	
0.5H17	SH17 ±0.1	
0.5H18	SH18 ±0.1	
0.5H19	SH19 ±0.1	
0.5H20	SH20 ±0.1	

(1 kN=101.97 kgf, 1 MPa=10.197 kgf/cm<sup>2</sup>)

油圧回路図



承認	訂正	訂正	訂正	訂正
△				
△				
△				
△				
△				
△				

納入先

尺 寸 1:1  
SCALE 1:1

APPROVED CHECKED DESIGNED 名称 TITLE  
C1TA190

中空回転油圧シリンダ  
図番 DRAWING NO. B-5004G

豊和工業株式会社  
HOWA MACHINERY, LTD.

(S)