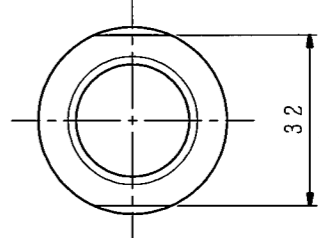


図示のように余裕を持たせたフォークを用いて回り止めを設けて下さい。

Y視



外注先コード

図面配布部数	仕 様	記
90	シリンダ形番 HH4CB160	1. 配管材はシリンダや分配器に無理な力が掛からないようフレキシブルホースを使用して下さい。
91	シリンダ内径 160 mm	2. 分配器は機台に固定せず、図示のような余裕を持たせたフォークを用いて回り止めを設けて下さい。
93	ピストンストローク 35 mm	3. 使用油圧力は当シリンダ単体での値です。チャックの仕様欄で指示された値に合わせて使用して下さい。
94	受圧面積	
95		
31	使用油圧力	最大 3.4 MPa
32		
38	最高使用回転数	4500 r/min
43		
51	質量 12.9 kg	
62A	慣性モーメント 0.058 kg·m <sup>2</sup>	
62B	総ドレン量 0.35 L/min	
68	油圧力: 3.0 MPa	
71	油温: 50℃ (出口)	
76	回転数: 最高使用回転数	
81	粘度: ISO VG32相当	

図面配布部数	仕 様	記
90	シリンダ形番 HH4CB160	1. 配管材はシリンダや分配器に無理な力が掛からないようフレキシブルホースを使用して下さい。
91	シリンダ内径 160 mm	2. 分配器は機台に固定せず、図示のような余裕を持たせたフォークを用いて回り止めを設けて下さい。
93	ピストンストローク 35 mm	3. 使用油圧力は当シリンダ単体での値です。チャックの仕様欄で指示された値に合わせて使用して下さい。
94	受圧面積	
95		
31	使用油圧力	最大 3.4 MPa
32		
38	最高使用回転数	4500 r/min
43		
51	質量 12.9 kg	
62A	慣性モーメント 0.058 kg·m <sup>2</sup>	
62B	総ドレン量 0.35 L/min	
68	油圧力: 3.0 MPa	
71	油温: 50℃ (出口)	
76	回転数: 最高使用回転数	
81	粘度: ISO VG32相当	

除去加工品	m	c
0.5R±	3kF	±0.1 ±0.2
3%±	5*	±0 ±0.3
6*	30*	±0.2 ±0.5
30*	120*	±0.3 ±0.8
120*	440*	±0.5 ±1.2
400*	1000*	±0.8 ±2.0

仕 様	値
総ドレン量	0.35 L/min
ドレンポート許容背圧	0.015 MPa
不つりあい量	シリンダ外周にて3.0 g以下. (JIS B0905)
1 kN	=101.97 kgf, 1 MPa=10.197 kgf/cm <sup>2</sup>

符号	訂 正 記 事	承認日付	承認	点検	担当
△5					
△4					
△3					
△2					
△1					

納入先	○ 計画図 ○ 見積図	◎ 納入仕様図 ○ 製作図
尺 度 SCALE 1:1	承認 APPROVED	点検 CHECKED
HH4CB160	担当 DESIGNED	名称 TITLE
逆止弁付回転油圧シリンダ	日付	日付
図番 DRAWING NO. B-5069B	日付	日付
豊和工業株式会社 HOWA MACHINERY, LTD.		