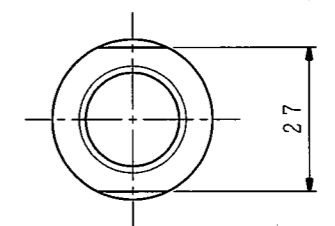


図示のように余裕を持たせたフォークを用いて回り止めを設けて下さい。

Y視



外注先コード

90	図面配布部数
91	製造
93	検査
94	組立
95	出荷
96	納入
97	修理
98	廃棄
99	その他
M1	材料
M2	設備
M3	工具
M4	消耗品
M5	その他

仕 様		記
シリンダ形番	HH4C125	
シリンダ内径	125 mm	
ピストンストローク	25 mm	
受圧面積	押側	119.6 cm <sup>2</sup>
	引側	112.5 cm <sup>2</sup>
使用油圧力	最大	3.4 MPa
	常用	
最高使用回転数	5000 r/min	
質 量	6.8 kg	
慣性モーメント	0.020 kg·m <sup>2</sup> <small>この値の4倍GD<sup>2</sup>に相当します。</small>	
総ドレン量	0.35 L/min 油圧力: 3.0 MPa 油温: 50℃ (出口) 回転数: 最高使用回転数 粘度: ISO VG32相当	
ドレンポート許容背圧	0.015 MPa	
不つりあい量	シリンダ外周にて2.0 g以下。(JIS B0305)	
(1 kN=101.97 kgf, 1 MPa=10.197 kgf/cm <sup>2</sup> )		

5									
4									
3									
2									
1									
符号	訂 正 記 事	承認日付	承認	点検	担当				

納入先		○ 計画図	● 納入仕様図
		○ 見積図	○ 製作図
承認 APPROVED	尺 度 1:1 SCALE	点検 CHECKED	担当 DESIGNED
日付	日付	日付	名称 TITLE
豊和工業株式会社 HOWA MACHINERY, LTD.		HH4C125	
		回転油圧シリンダ	
		図番 DRAWING NO. B-5060C	

(S)